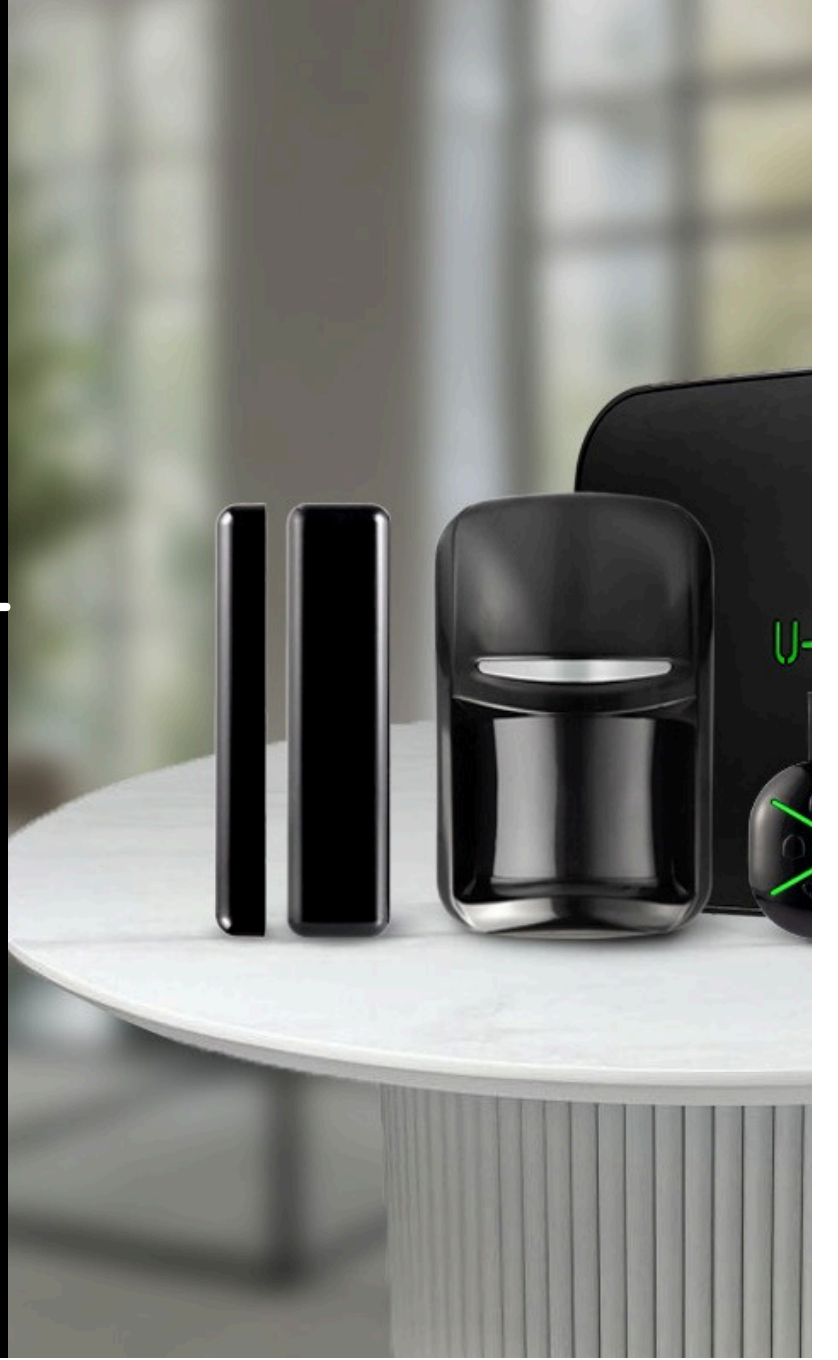


# U-PROX MPX L KIT

Başlangıç kiti – U-PROX MPX L güvenlik  
merkezi ile birlikte



## U-PROX MPX L KIT KULLANICI KILAVUZU

### Amaç

**U-PROX MPX L Kit** – iç mekânı izinsiz girişe karşı korumak için tasarlanmış U-Prox kablosuz güvenlik cihazlarının temel başlangıç kitidir. Bu kit, güvenlik sisteminin üzerine inşa edildiği temeldir ve küçük bir alanın veya dairenin güvenliğini sağlamak için yeterlidir.

Kit, bir devreye alma/devreden çıkarma cihazı olan bir uzaktan kumanda, insan hareketini algılayan bir hareket dedektörü, bir kapı/pencere kontak sensörü ve güvenlik merkezi **U-PROX MPX L**'den oluşmaktadır.

# Kit İeriđi

Kit Őunları ierir:

- **U-PROX MPX L** – gvenlik merkezi
- **U-PROX WDC** – evrensel kablosuz kapı/pencere kontak sensr
- **U-PROX PIR** – evcil hayvanlara duyarlı kablosuz hareket dedektr
- **U-PROX Keyfob B4 – 3** dđmeli kablosuz uzaktan kumanda
- **U-PROX PSU-07** – standart DC 5.5x2.1 konnektrl harici 12V g kaynađı

## alıŐma Prensipleri

Gvenlik merkezi, Wi-Fi ve LTE zerinden hızlı iletiŐim kanalları sunar ve iki SIM kart yuvasına sahiptir. Bu sayede cihaz Őu bađlantıları kurar:

- Kullanıcının mobil uygulaması aracılıđıyla kontrol, durum ve uyarıların aktarımı iin U-PROX SAS Cloud;
- Kurulumcunun mobil uygulaması aracılıđıyla yapılandırma iin U-PROX SAS Cloud;
- Gvenlik Őirketi tarafından sađlanan bir olay alıcısı veya izleme yazılımı;
- Gvenlik Őirketinin olay alıcısına olayların aktarılması iin U-PROX SAS Cloud.

Tm sensrler gvenlik merkezi ile gvenli, ift ynl, ŐifrelenmiŐ radyo bađlantısı zerinden iletiŐim kurar.

Bir izinsiz giriŐ algılandığında, sensrler gvenlik merkezine uyarı sinyali gnderir ve gvenlik merkezi de hem gvenlik Őirketini hem de korunan mekânın sahibini bilgilendirir.

Kutuya dahil olan uzaktan kumanda sayesinde, kullanıcı mekânı devreye alabilir veya devreden ıkarabilir ve ayrıca gvenlik Őirketine acil durum sinyali gnderebilir.

## Kurulum ve Yapılandırma

Tm gvenlik sistemi, cretsiz U-PROX Installer mobil uygulaması kullanılarak tamamen yapılandırılır – sistemin bulutta kaydedilmesinden, sensrlerin tanımlanmasına ve kullanıcıların eklenmesine kadar.

Kurulumcu, her cihazın durumunu grntleyebilir, yapılandırabilir ve gncelleyebilir, radyo bađlantısını test edebilir vb. Ancak kurulumcunun sistemi devreye alma veya devreden ıkarma yetkisi bulunmamaktadır.

Gvenlik Őirketi uzmanları veya bireysel kurulumcular iin geliŐmiŐ U-PROX Installer WEB uygulaması mevcuttur. Bu web arayz, gvenlik Őirketinin yapılandırılmasına, personel eklenmesine, U-PROX gvenlik sistemlerinin parametrelerinin ayarlanmasına ve durumlarının izlenmesine olanak tanır.

# Sistem Yönetimi

Sistem yönetimi için U-PROX Home mobil uygulaması sunulmaktadır. Bu sezgisel uygulama, sistem etkinleştirildikten hemen sonra güvenlik sisteminizi yönetmek için kapsamlı bir kontrol paneli gösterir.

## Uygulamayı kullanarak şunları yapabilirsiniz:

- Sistemi çeşitli modlarda (“Ev” veya “Tam Koruma”) devreye almak;
- Tüm grupları (odaları) veya seçilen grupları aynı anda devreye almak veya devreden çıkarmak;
- Acil durum butonunu kullanarak konum bilginiz ile birlikte acil durum sinyali göndermek;
- Kritik bilgiler içeren anlık bildirimler almak;
- İhtiyaç duyulduğunda olay kaydındaki tüm uyarıları incelemek;
- Sensörleri ve otomasyon cihazlarını yönetmek;
- Sensörler için sıcaklık eşiklerini ayarlamak ve bağlı cihazlar için karşılık gelen eylemleri yapılandırmak;
- Sıcaklık, sensörlerin pil seviyesi, ağ veri kullanımı ve SIM karttaki kalan bakiye ile ilgili istatistiksel verileri görüntülemek;
- Kamu güvenliği duyuruları (hava saldırısı alarmları) hakkında bildirim almak;
- Kullanıcıları eklemek, silmek ve izinlerini ayarlamak;
- Devreye alma/devreden çıkarma için konum tabanlı hatırlatıcılar almak;
- Alarm doğrulaması için U-PROX PIR Cam sensörlerinden fotoğraf elde etmek;
- U-PROX PIR Cam sensörlerinden isteğe bağlı olarak fotoğraf talep etmek;
- Alarm sırasında veya isteğe bağlı olarak P2P kameraları ya da RTSP protokolü aracılığıyla kameralar ve NVR/DVR sistemlerinden video görüntülemek.

## Başlangıç Kitinin Yeteneklerini Genişletmek

Başlangıç kitinin işlevselliği, ek güvenlik sensörleri – hem iç mekân hem de dış mekân için – su kaçağı ve duman dedektörleri, otomasyon ve entegrasyon cihazları, fotoğraf doğrulama sensörleri ve daha geniş alanların kapsanması için radyo tekrarlayıcıları eklenerek önemli ölçüde artırılabilir.

## İzinsiz Girişten Koruma

Kapı/pencere kontak sensörleri, hareket ve cam kırılma dedektörleri, fotoğraf doğrulama sensörleri vb. eklenerek mekânın korunması artırılabilir. İç mekân sireni, davetsiz misafirlere karşı caydırıcı bir unsur görevi görür.

## Çevre Koruması

Bina çevresini korumak için dış mekân hareket sensörleri ve yüksek sesli harici sirenler mevcuttur.

## Sistem Kontrolü

Gelişmiş sistem kontrolü, dokunmatik tuş takımları aracılığıyla sağlanır. Sabitlenebilen çok işlevli bir buton da hem acil durum sinyali göndermek hem de otomasyon işlevlerini kontrol etmek için kullanılabilir.

## Su Kaçağı Önleme

Su kaçağı sensörleri ve motorlu vana kontrol cihazları, su hasarını önlemek için tasarlanmıştır.

## Yangın Önleme

Bir güvenlik grubundaki tüm dedektörlere alarmı ileten dahili sirenli duman dedektörleri, zamanında yangın algılama için sağlanmaktadır.

## Otomasyon

Küçük röleler aracılığıyla kapılar, kilitler, aydınlatma ve 220V cihazları üzerinde kontrol sağlanabilir ve ayrıca güç tüketimi ölçülebilir.

## Entegrasyon

Kablolu ekipmanı bağlamak için kablosuz modüller (örneğin, eski alarm sistemlerini yükseltmek amacıyla) ve izinsiz giriş uyarısı için kızılötesi bariyer sensörlerini bağlamak için modüller de mevcuttur.

## Başlangıç Kitinin Özellikleri

Güvenlik sisteminin temel amacı, yetkisiz erişim veya acil durumlar hakkında mülk sahibini ve güvenlik şirketini derhal bilgilendirmek ve böylece hızlı müdahaleyi sağlamaktır.

Her ne kadar güvenlik sisteminin kurulması tamamen izinsiz girişlere karşı mutlak koruma sağlamasa da, varlığı mülkün zarar görme riskini önemli ölçüde azaltır.

## Garanti Yükümlülükleri

U-Prox cihazları için garanti süresi (piller hariç) satış tarihinden itibaren 2 yıldır.

Cihazınız düzgün çalışmıyorsa, sorun uzaktan çözülebileceği için [info@u-prox.com.tr](mailto:info@u-prox.com.tr) ile iletişime geçin.



**Marsa Teknoloji**

Marsa Teknoloji ve Yazılım A.Ş

İnkılap Mah. İtkurşun Cad. No

83/A Ümraniye İstanbul

[u-prox.com.tr](http://u-prox.com.tr)

[info@u-prox.com.tr](mailto:info@u-prox.com.tr)

+90 532 622 56 81